

園だより 5月

新年度がスタートして、早くも一ヶ月が経ちました。新緑の若葉にすがすがしさを感じる季節です。鯉のぼりが見守る園庭では、子どもたちが元気に遊んでいます。お天気の良い日は戸外で過ごす時間を増やして、季節や自然を楽しみたいと思っています。

今月の行事

日	月	火	水	木	金	土
			1 体あそび	2	3 憲法記念日	4
5 こどもの日	6 振替休日	7	8 書道	9	10 交通安全のお話 (布津駐在所)	11
12	13 スイミング (ひまわり)	14 誕生会	15 書道 スイミング (ばら)	16 体操教室	17 交通指導	18 学研かがくタイム 歯科検診 (13:00 ~)
19	20 スイミング (ひまわり)	21 英語で遊ぼう	22	23 体操教室	24 数あそび	25 バス遠足
26	27 スイミング (ばら)	28 英語で遊ぼう	29 避難訓練	30 体操教室	31 数あそび	1 キッズサッカー大会 (ひまわり)

☆スイミング・英語で遊ぼう・体操教室・からだ遊び…ひまわり・ばら組
☆書道・数あそび・かがくタイム…ひまわり組 ☆おはなし広場…毎週水曜日

*行事は変更になる場合があります。その都度ご連絡いたします。

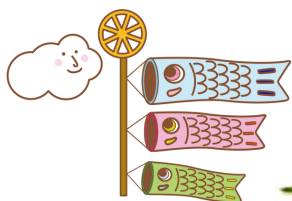
お知らせ

- 今年度の保護者会長、副会長が決定しましたのでお知らせします。
会長:山下 晴ノ介(はるのすけ)くんのお父さん
副会長:平川 優真(ゆうま)くんのお父さん
一年間どうぞよろしくお願いいたします。
アンケートのご協力有難うございました。

- 今月はすみれ組の個人面談(希望者のみ)を予定しています。詳細は別紙でお知らせします。
- バス遠足はゆり、ばら、ひまわり組のみ親子遠足です。こすもす以下のクラスは平常保育です。詳細については後日お知らせします。
- 6月1日(土) キッズサッカー大会(ひまわり組)です。詳細については後日お知らせします。

インクルーシブ教育について

近年の医療技術の進歩に伴って日常生活で医療的ケアを必要としている子どもの数が年々増えており、医療的ケア児(人工呼吸器や胃ろう等を使用し、たんの吸引や経管栄養などの医療的ケアが日常的に必要な児童)の保育ニーズが高まっています。全ての児童が平等に保育を受ける権利と、心身の健やかな成長と発達並びに自立のために福祉を等しく保証される権利をもっています。寺田保育園では、集団保育が可能なお子さまをお預かりし、1人1人の成長と発達に応じた保育を行いながら、病気や障害の有無に関わらず、みんなが思いやりの心を持って一緒に育ち、助けあい、学び合うことが日常的に行えるインクルーシブな保育所を専門機関と地域の連携をはかりながら目指していきたいと思ひます。



5月 たんぽぽだよ!



寺田保育園
学童

NO. 1

新年度が始まり、一か月が経ちました。新一年生も学校生活に慣れてきて、学童でも楽しく過ごせています。これから初めて経験することばかり。きっと失敗することもあると思いますが、あたたかく見守っていききたいものですね。



俵石公園に
ピカピカのランドセルを背負って行ってきました♪



自然の中で
アスレチック遊び♪



一分校でお花見♪
桜の下で食べるお弁当
は最高!



たけのこ採ったよ〜!



掘ったたけのこは
誕生会のちらし寿司に
入れて食べました〜!

スナップエンドウの筋とりもしました!みんな上手!



おかわりして沢山食べてくれました♡

今年はゴーヤを
植えてみました♪
楽しみです!!



保育園で遊ぶのも
やっぱり
楽しい〜!!



三枚のおふだの人形劇もありました★



5月



ひよこだより



さわやかな風が吹く気持ちのいい季節になりましたね。
 子育て支援センターひよこでは、お家の方とお子さんが
 楽しく遊び、お友達を作り、子育ての悩みを相談したり・・・
 そんな場として今月も利用していただけたら嬉しいです。
 5月といえば母の日・鯉のぼり等行事に合わせた沢山の
 楽しい企画もいっぱいです。
 皆さんお誘いあわせの上お越しください。
 ♡お待ちしております♡

手作り
おもちゃ作り



レジンキーホ
ルダー作り



☆ 5月の予定 ☆

子育て支援センターひよこ ☎080-1796-5156

寺田保育園 ☎72-3594 (下田)

各教室 10:00~開いています。随時予約受け付けています。連絡お待ちしております。

月	火	水	木	金	土	日
		1	2	3	4	5
6	7 身長・体重測定 ベビーアート写真撮影 要予約	8 食改クッキング 要予約	9	10 身長・体重測定 ベビーアート写真撮影 要予約	11	12
13	14 小物作り 要予約	15 お話広場 要予約	16	17 小物作り 要予約	18	19
20	21 ヤクルト社講話 要予約	22 お話広場 要予約	23	24 笑いヨガ 要予約	25	26
27	28 プチカフェ 要予約	29 お話広場 要予約	30	31 プチカフェ 要予約		

お菓子作り

こねないパン作り

かきいせ♡



学童さんとふれあいタイム

♡♡今月もベビーアート写真撮影を楽しみに集まってくださいました♡♡



おひさまだより

R 6 . 4 . 3 0

認定こども園 寺田保育園

新年度が始まり1カ月近く経ちました。お子さんたちは園生活にも慣れてこられ、賑やかな声が聞こえてきます。急に暑くなってきました。身体がまだ暑さに慣れていないため体温調節がうまくできなくて**熱中症**になる恐れがあります。お子さんの様子をよく観察し、顔が赤く、たくさん汗をかいているようなときは、熱中症が心配です。涼しい場所へ移動して水分補給をしましょう。今からできる熱中症予防対策の1つとして、暑さに体を慣らす「**暑熱順化**」があります。暑くなる前に適度な運動をして体温を上げ、徐々に体を暑さに慣らしていきましょう。

暑熱順化による体の変化 → → 熱中症になりにくい状態

- ・汗が多く熱放散しやすい
- ・汗に含まれる塩分が少ないので塩分を失いにくい
- ・体温が上昇しにくい

*発汗量が増加するため、より多くの水分補給が必要です。

又安全に過ごすため以下のことにも注意しましょう。

衣類の
ココを **チェック!**

安全で快適に過ごしましょう

チェック!

長い髪をまとめるときは、シンプルなヘアゴムで。チャームが付いていると、転んだときにケガをしたり、ほかの子どもにぶつかったときにケガをさせたりすることもある。

チェック!

ボタンや飾りが落ちないように、縫い目や糸にほつれがないかをチェック!

チェック!

フードやひもは、引っかかると首が締まって危険です。ウエストやスポンのすそのサイズ調整用のひもなども、転倒の原因に。

チェック!

暖かい上着を着ると、室内では暑すぎることも。室内では、暖かさを調節できる重ね着がお勧め。

チェック!

すそが長すぎると、踏んだり絡まったりして転ぶことも。折り曲げるだけでは落ちてきてしまうので、縫って止めて。